

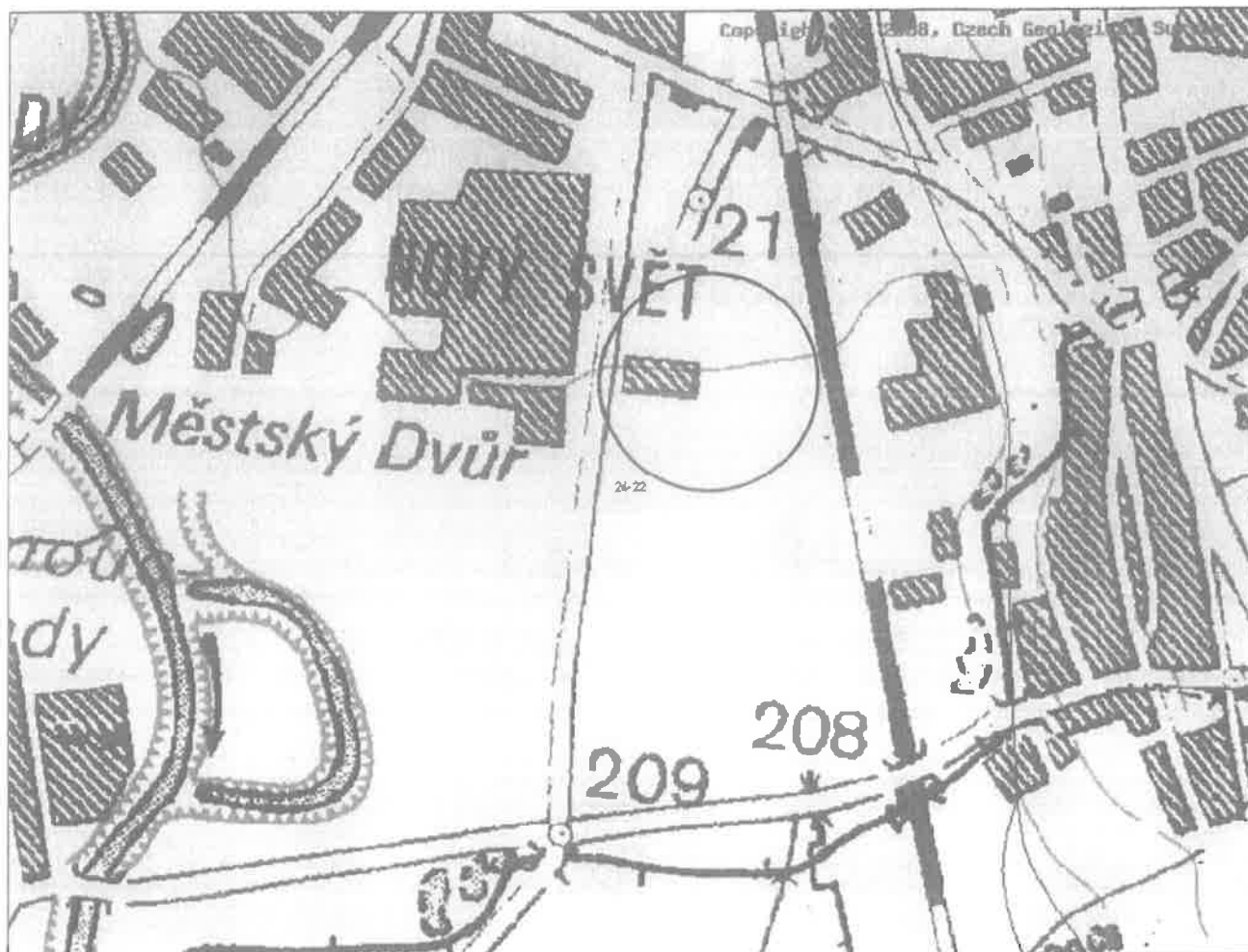


PŘÍLOHA č.1

Situace zájmové oblasti, M 1:8 000

LOKALITA	Olomouc – ul. Šlechtitelů
NÁZEV ZAKÁZKY	Centrum vzdělávání a vědy PŘF UPOL
OBJEDNATEL	Universita Palackého Olomouc
ČÍSLO ZAKÁZKY	43-0875/001
VYHOTOVENÍ	4
DATUM	květen 2008

Situace zájmové oblasti
M 1 : 8.000

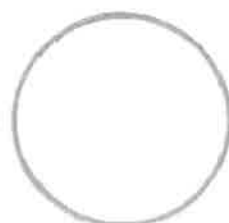


Sjednocená legenda GeoČR 50

kenozoikum		
kvartér		
holocén		
6	nivní sediment (fluvialní nečlenené + sedimenty vodních nádrží)	
12	písčito-hlinitý až hlinito-písčitý sediment (deluviální) (složení pestré)	
pleistocén		
26	písek, štěrk (fluvialní) (složení pestré)	

Vysvětlivky:

Zájmová oblast





PŘÍLOHA č.2

Situace sondážních prací, M 1:1 000

LOKALITA	Olomouc – ul. Šlechtitelů
NÁZEV ZAKÁZKY	Centrum vzdělávání a vědy PŘF UPOL
OBJEDNATEL	Universita Palackého Olomouc
ČÍSLO ZAKÁZKY	43-0875/001
VYHOTOVENÍ	4
DATUM	květen 2008





PŘÍLOHA č.3/1-3/15

Průběh vrtných prací

LOKALITA	Olomouc – ul. Šlechtitelů
NÁZEV ZAKÁZKY	Centrum vzdělávání a vědy PřF UPOL
OBJEDNATEL	Universita Palackého Olomouc
ČÍSLO ZAKÁZKY	43-0875/001
VYHOTOVENÍ	4
DATUM	květen 2008

STAVOPROJEKT Olomouc a. s.
 Technický ateliér (tel. 585 531 236)
 Holická 568/31
 772 00 Olomouc

Příloha č. 3/1

Prvotní dokumentace vrtu

Název akce	: Olomouc, ul. Šlechtitelů	kóta terénu	: 209,78 m
Číslo vrtu	: V1	souřadnice X	: 1 123 745,519 m
Typ soupravy	: UGB I VS	Y	: 545 304,190 m
Zpracovatel akce	: Ing. Jäckl	hladina podzemní vody	
Datum	: 17.2.2008	naražená: 2,60 m	ustálená: 2,26 m
		kóta	: 207,52 m n. m.

Petrografický popis

od (m)	do (m)	Popis vrstvy	St ář í	ČSN 731001 72 1002	ČSN 733050	číslo vzorku	hloubka odběru (m)
0,0	0,7	Štěrkovitý jíl (popeloviny, štěrková zrna), hnědošedý, tuhé konzistence, navezeno	Q	F2/CG Y	2.	-	-
0,7	0,8	Jíl se střední plasticitou, hnědý, tuhé konzistence, navezeno	Q	F6/CI	3.	1	0,7-0,8
0,8	2,9	Hlinitý štěrk s max. velikostí zrna do cca 4 cm, žlutohnědý, středně ulehlý, ve spodní části ulehlý, fluvialní Písek s příměsí jemnozrnné zeminy, hnědý, středně ulehlý, fluvialní	Q	G4/GM	2.-3.	2	1,6-1,9
2,9	3,2	Štěrk s příměsí jemnozrnné zeminy s max. velikostí zrna do cca 3 cm, hnědý, ulehlý, fluvialní	Q	S3/S-F	2.	3	2,9-3,2
3,2	4,0	Štěrk s příměsí jemnozrnné zeminy s max. velikostí zrna do cca 3 cm, hnědý, ulehlý, fluvialní	Q	G3/G-F	3.	4	3,5-3,8
4,0	5,0	Štěrk špatně zrněný s max. velikostí zrna do cca 4 cm, hnědý, ulehlý, fluvialní	Q	G3/G-F	3.	5	4,4-4,7
5,0	6,2	Písčitéj jíl, šedý, tuhé konzistence	Q	G2/GP	3.	6	5,7-6,0
6,2	6,4	Písčitéj jíl, šedý, tuhé až měkké konzistence	T	F4/CS	3.	7	6,2-6,4
6,4	8,0		T	F4/CS	2.	8	7,1-7,4

Poznámky:

STAVOPROJEKT Olomouc a.s.
 Technický ateliér (tel. 585 531 236)
 Holická 568/31
 772 00 Olomouc

Příloha č. 3/2

Prvotní dokumentace vrtu

Název akce	: Olomouc, ul. Šlechtitelů	kóta terénu	: 209,56 m
Číslo vrtu	: V2	souřadnice X	: 1 123 816,257 m
Typ soupravy	: UGB 1 VS	Y	: 545 308,036 m
Zpracovatel akce	: Ing. Jäckl	hladina podzemní vody	
Datum	: 17.2.2008	naražená: 2,70 m	ustálená: 2,20 m (zavaleno)
		kóta	: 207,36 m n. m.

Petrografický popis

od (m)	do (m)	Popis vrstvy	St ař í	ČSN 731001 72 1002	ČSN 733050	číslo vzorku	hloubka odběru (m)
0,0	0,2	Humusovitá hlína s travním porostem, hnědá, tuhé konzistence	Q	O	2.	-	-
0,2	0,3	Písčitéj jíł, žlutohnědý, tuhé konzistence, eolický	Q	F4/CS	2.	-	-
0,3	2,5	Štěrķ s příměsí jemnozrné zeminy s max. velikostí zrna do cca 4 cm, žlutohnědý, středně ulehlý, od 1,0 m ulehlý, fluvialní	Q	G3/G-F	2.-3.	1	1,5-1,8
2,5	2,8	Štěrķ s příměsí jemnozrné zeminy s max. velikostí zrna do cca 3 cm, rezavě hnědý (Fe), ulehlý, fluvialní	Q	G3/G-F	3.	2	2,5-2,8
2,8	3,3	Hlinitý štěrķ s max. velikostí zrna do cca 3 cm, hnědý, ulehlý, fluvialní	Q	G4/GM	3.	3	2,9-3,2
3,3	5,5	Štěrķ špatně zrněný s max. velikostí zrna do cca 3 cm, hnědý, ulehlý, fluvialní	Q	G2/GP	3.	4	4,4-4,7
5,5	7,4	Písek špatně zrněný místy se štěrķovými zrny do cca 3 cm, šedohnědý, ulehlý, fluvialní	Q	S2/SP	3.	5	6,3-6,7
7,4	8,0	Písčitéj jíł, šedý, tuhé konzistence	T	F4/CS	3.	6	7,6-7,9

Poznámky:

STAVOPROJEKT Olomouc a. s.
 Technický ateliér (tel. 585 531 236)
 Holická 568/31
 772 00 Olomouc

Příloha č. 3/3

Prvotní dokumentace vrtu

Název akce	: Olomouc, ul. Šlechtitelů	kóta terénu	: 209,65 m
Číslo vrtu	: V3	souřadnice X	: 1 123 821,750 m
Typ soupravy	: UGB 1 VS	Y	: 545 098,850 m
Zpracovatel akce	: Ing. Jäckl	hladina podzemní vody	
Datum	: 20.2.2008	naražená: 2,50 m	ustálená: 2,40 m (zavaleno)
		kóta	: 207,25 m n. m.

Petrografický popis

od (m)	do (m)	Popis vrstvy	St ář í	ČSN 731001 72 1002	ČSN 733050	číslo vzorku	hloubka odběru (m)
0,0	0,3	Humusovitá hlína s travním porostem, hnědá, tuhé konzistence	Q	O	2.	-	-
0,3	0,9	Jíl se střední plasticitou, šedohnědý s rezavými šmouhami, tuhé konzistence, fluvialní	Q	F6/CI	3.	1	0,5-0,8
0,9	1,3	Písčitý jíl, šedý, tuhé konzistence, fluvialní	Q	F4/CS	2.	2	1,0-1,3
1,3	2,5	Hlinitý štěrk s max. velikostí zrna do cca 4 cm, šedý, středně ulehý, fluvialní	Q	G4/GM	2.	3	1,6-1,9
2,5	2,8	Štěrk s příměsí jemnozrné zeminy s max. velikostí zrna do cca 3 cm, šedohnědý, ulehý, fluvialní	Q	G3/G-F	3.	4	2,5-2,8
2,8	3,3	Štěrk s příměsí jemnozrné zeminy s max. velikostí zrna do cca 3 cm, hnědý, ulehý, fluvialní	Q	G3/G-F	3.	5	2,9-3,2
3,3	6,0	Štěrk s příměsí jemnozrné zeminy s max. velikostí zrna do cca 3 cm, hnědý, ulehý, fluvialní	Q	G3/G-F	3.	6	4,4-4,7
6,0	6,3	Jíl se střední plasticitou, šedý, tuhé konzistence	T	F6/CI	3.	7	6,0-6,3
6,3	7,7	Jílovitý písek, šedý, tuhé konzistence	T	S5/SC	1.	8	6,8-7,1
7,7	8,0	Jíl s vysokou plasticitou, šedý, tuhé konzistence	T	F8/CH	3.	9	7,7-8,0

Poznámky:

STAVOPROJEKT Olomouc a. s.
 Technický ateliér (tel. 585 531 236)
 Holická 568/31
 772 00 Olomouc

Příloha č. 3/4

Prvotní dokumentace vrtu

Název akce	: Olomouc, ul. Šlechtitelů	kóta terénu	: 209,99 m
Číslo vrtu	: V4	souřadnice X	: 1 123 737,778 m
Typ soupravy	: UGB 1 VS	Y	: 545 262,236 m
Zpracovatel akce	: Ing. Jäckl	hladina podzemní vody	
Datum	: 4.4.2008	naražená: -	ustálená: -
		kóta	:

Petrografický popis

od (m)	do (m)	Popis vrstvy	St ář í	ČSN 731001 72 1002	ČSN 733050	číslo vzorku	hloubka odběru (m)
0,0	0,8	Humusovitá hlína s travním porostem, hnědá, tuhé konzistence	Q	O	2.	-	-
0,8	1,2	Písčitý jíl, šedohnědý s rezavými šmouhami, tuhé konzistence, fluvialní	Q	F4/CS	3.	1	0,8-1,2
1,2	2,2	Hlinitý štěrť s max. velikostí zrna do cca 4 cm, šedý, středně ulehlý, fluvialní	Q	G4/GM	2.	2	1,6-1,9
2,2	3,0	Štěrť s příměsí jemnozrnné zeminy s max. velikostí zrna do cca 3 cm, hnědý, ulehlý, fluvialní	Q	G3/G-F	3.	3	2,5-2,8

Poznámky:

STAVOPROJEKT Olomouc a. s.
 Technický ateliér (tel. 585 531 236)
 Holická 568/31
 772 00 Olomouc

Příloha č. 3/5

Prvotní dokumentace vrtu

Název akce	: Olomouc, ul. Šlechtitelů	kóta terénu	: 209,58 m
Číslo vrtu	: V5	souřadnice X	: 1 123 800,102 m
Typ soupravy	: UGB 1 VS	Y	: 545 134,127 m
Zpracovatel akce	: Ing. Jäckl	hladina podzemní vody	
Datum	: 25.3.2008	naražená: 2,40 m	ustálená: 2,20 m
		kóta	: 207,38 m n. m.

Petrografický popis

od (m)	do (m)	Popis vrstvy	St ář í	ČSN 731001 72 1002	ČSN 733050	číslo vzorku	hloubka odběru (m)
0,0	0,4	Humusovitá hlína s travním porostem, hnědá, tuhé konzistence	Q	O	2.	-	-
0,4	0,9	Jíl s vysokou plasticitou, šedohnědý s rezavými šmouhami, tuhé konzistence, fluvialní	Q	F8/CH	3.	1	0,5-0,8
0,9	2,4	Štěrka s příměsí jemnozrnné zeminy s max. velikostí zrna do cca 3 cm, šedý, středně uhlý, fluvialní	Q	G3/G-F	2.	2	1,6-1,9
2,4	3,0	Štěrka špatně zrněná s max. velikostí zrna do cca 2 cm, šedohnědý, uhlý, fluvialní	Q	G2/GP	3.	3	2,5-2,8

Poznámky:

STAVOPROJEKT Olomouc a. s.
 Technický ateliér (tel. 585 531 236)
 Holická 568/31
 772 00 Olomouc

Příloha č. 3/6

Prvotní dokumentace vrtu

Název akce	: Olomouc, ul. Šlechtitelů	kóta terénu	: 209,30 m
Číslo vrtu	: V6	souřadnice X	: 1 123 871,310 m
Typ soupravy	: UGB 1 VS	Y	: 545 309,493 m
Zpracovatel akce	: Ing. Jäckl	hladina podzemní vody	
Datum	: 25.3.2008	naražená: 2,50 m	ustálená: 2,15 m (zavaleno)
		kóta	: 207,15 m n. m.

Petrografický popis

od (m)	do (m)	Popis vrstvy	St ář í	ČSN 731001 72 1002	ČSN 733050	číslo vzorku	hloubka odběru (m)
0,0	0,2	Humusovitá hlína s travním porostem, hnědá, tuhé konzistence	Q	O	2.	-	-
0,2	0,9	Hlinitý štěrk s max. velikostí zrna do cca 3 cm, hnědošedý, středně ulehlý, fluvialní	Q	G4/GM	2.	1	0,5-0,8
0,9	2,5	Štěrk s příměsí jemnozrnné zeminy s max. velikostí zrna do cca 5 cm, hnědý, ulehlý, fluvialní	Q	G3/G-F	2.	2	1,6-1,9
2,5	3,3	Štěrk špatně zrněný s max. velikostí zrna do cca 2 cm, rezavě hnědý, ulehlý, fluvialní	Q	G2/GP	3.	3	2,6-2,9
3,3	5,5	Štěrk s příměsí jemnozrnné zeminy s max. velikostí zrna do cca 5 cm, hnědý, ulehlý, fluvialní	Q	G3/G-F	3.	4	4,2-4,5
5,5	6,8	Písek špatně zrněný, tmavě hnědý, ulehlý	T	S2/SP	3.	5	6,0-6,3
6,8	8,0	Jíl s vysokou plasticitou, šedý, tuhé konzistence	T	F8/CH	3.	6	7,5-7,8

Poznámky:

STAVOPROJEKT Olomouc a. s.
 Technický ateliér (tel. 585 531 236)
 Holická 568/31
 772 00 Olomouc

Příloha č. 3/7

Prvotní dokumentace vrtu

Název akce	: Olomouc, ul. Šlechtitelů	kóta terénu	: 209,39 m
Číslo vrtu	: V7	souřadnice X	: 1 123 917,650 m
Typ soupravy	: UGB 1 VS	Y	: 545 226,319 m
Zpracovatel akce	: Ing. Jäckl	hladina podzemní vody	
Datum	: 19.3.2008	naražená: 2,50 m	ustálená: 2,00 m
		kóta	: 208,79 m n. m.

Petrografický popis

od (m)	do (m)	Popis vrstvy	St ář í	ČSN 731001 72 1002	ČSN 733050	číslo vzorku	hloubka odběru (m)
0,0	0,3	Humusovitá hlína, hnědá, tuhé konzistence	Q	O	2.	-	-
0,3	1,3	Jíl s vysokou plasticitou, šedohnědý, tuhé konzistence, fluvialní	Q	F8/CH	3.	1	0,5-0,8
1,3	2,5	Jílovitý štěrk s max. velikostí zrna do cca 4 cm, šedý, středně uhlý, fluvialní	Q	G5/GC	2.	2	1,7-2,0
2,5	3,5	Štěrk s příměsí jemnozrnné zeminy s max. velikostí zrna do cca 3 cm, šedohnědý, uhlý, fluvialní	Q	G3/G-F	3.	3	2,6-2,9
3,5	4,8	Štěrk s příměsí jemnozrnné zeminy s max. velikostí zrna do cca 3 cm, hnědý, uhlý, fluvialní	Q	G3/G-F	3.	4	3,9-4,2
4,8	6,5	Štěrk s příměsí jemnozrnné zeminy s max. velikostí zrna do cca 3 cm, hnědý, uhlý, fluvialní	Q	G3/G-F	3.	5	5,4-5,7
6,5	7,7	Písek s příměsí jemnozrnné zeminy, šedý, uhlý	T	S3/S-F	3.	6	6,8-7,1
7,7	8,0	Písečtý jíl, šedý, tuhé konzistence	T	F4/CS	3.	7	7,7-8,0

Poznámky:

STAVOPROJEKT Olomouc a. s.
 Technický ateliér (tel. 585 531 236)
 Holická 568/31
 772 00 Olomouc

Příloha č. 3/8

Prvotní dokumentace vrtu

Název akce	: Olomouc, ul. Šlechtitelů	kóta terénu	: 209,45 m
Číslo vrtu	: V8	souřadnice X	: 1 123 938,329 m
Typ soupravy	: UGB 1 VS	Y	: 545 120,157 m
Zpracovatel akce	: Ing. Jäckl	hladina podzemní vody	
Datum	: 19.3.2008	naražená: 2,40 m	ustálená: 2,00 m
		kóta	: 207,45 m n. m.

Petrografický popis

od (m)	do (m)	Popis vrstvy	St ář í	ČSN 731001 72 1002	ČSN 733050	číslo vzorku	hloubka odběru (m)
0,0	0,9	Humusovitá hlína s travním porostem, hnědá, tuhé konzistence	Q	O	2.	-	-
0,9	1,4	Písčitý jíl, místy se šterkovými zrny do cca 2 cm, světle hnědý, pevné konzistence, fluviální	Q	F4/CS (+G)	3.	1	1,0-1,3
1,4	2,4	Šterk s příměsí jemnozrnné zeminy s max. velikostí zrna do cca 2 cm, šedý, středně ulehlý, fluviální	Q	G3/G-F	2.	2	1,8-2,1
2,4	3,0	Písek s příměsí jemnozrnné zeminy místy se šterkovými zrny do cca 3 cm, šedohnědý, ulehlý, fluviální	Q	S3/S-F (+G)	3.	3	2,5-2,8

Poznámky:

STAVOPROJEKT Olomouc a. s.
 Technický ateliér (tel. 585 531 236)
 Holická 568/31
 772 00 Olomouc

Příloha č. 3/9

Prvotní dokumentace vrtu

Název akce	: Olomouc, ul. Šlechtitelů	kóta terénu	: 209,41 m
Číslo vrtu	: V9	souřadnice X	: 1 123 891,220 m
Typ soupravy	: UGB I VS	Y	: 545 093,389 m
Zpracovatel akce	: Ing. Jäckl	hladina podzemní vody	
Datum	: 31.3.2008	naražená: 2,40 m	ustálená: 2,30 m
		kóta	: 207,11 m n. m.

Petrografický popis

od (m)	do (m)	Popis vrstvy	St ář í	ČSN 731001 72 1002	ČSN 733050	číslo vzorku	hloubka odběru (m)
0,0	0,5	Humusovitá hlína s travním porostem, hnědá, tuhé konzistence	Q	O	2.	-	-
0,5	0,9	Písčité jíl, šedohnědý s rezavými šmouhami, tuhé konzistence, fluvialní	Q	F4/CS	3.	1	0,5-0,8
0,9	2,0	Hlinitý štěrky s max. velikostí zrna do cca 3 cm, šedý, středně uhlý, fluvialní	Q	G4/GM	2.	2	1,4-1,7
2,0	2,3	Štěrky s příměsí jemnozrnné zeminy s max. velikostí zrna do cca 4 cm, šedý, středně uhlý, fluvialní	Q	G3/G-F	2.	3	2,0-2,3
2,3	3,0	Hlinitý štěrky s max. velikostí zrna do cca 3 cm, hnědý, uhlý, fluvialní	Q	G4/GM	3.	4	2,4-2,7

Poznámky:

STAVOPROJEKT Olomouc a. s.
 Technický ateliér (tel. 585 531 236)
 Holická 588/31
 772 00 Olomouc

Příloha č. 3/10

Prvotní dokumentace vrtu

Název akce	: Olomouc, ul. Šlechtitelů	kóta terénu	: 209,25 m
Číslo vrtu	: V10	souřadnice X	: I 123 897,389 m
Typ soupravy	: UGB 1 VS	Y	: 545 015,082 m
Zpracovatel akce	: Ing. Jäckl	hladina podzemní vody	
Datum	: 31.3.2008	naražená: 2,20 m	ustálená: 1,80 m
		kóta	: 207,45 m n. m.

Petrografický popis

od (m)	do (m)	Popis vrstvy	St ář í	ČSN 731001 72 1002	ČSN 733050	číslo vzorku	hloubka odběru (m)
0,0	0,5	Humusovitá hlína s travním porostem, hnědá, tuhé konzistence	Q	O	2.	-	-
0,5	0,9	Jílovitý štěrk s max velikostí zrna do cca 3 cm, hnědošedý, středně uhlý, fluvialní	Q	G5/GC	3.	1	0,5-0,8
0,9	2,2	Štěrk špatně zrněný s max. velikostí zrna do cca 4 cm, šedohnědý, středně uhlý, fluvialní	Q	G2/GP	2.	2	1,3-1,6
2,2	3,0	Štěrk s příměsí jemnozrnné zeminy s max. velikostí zrna do cca 3 cm, hnědý, uhlý, fluvialní	Q	G3/G-F	3.	3	2,5-2,8

Poznámky:

STAVOPROJEKT Olomouc a. s.
 Technický ateliér (tel. 585 531 236)
 Holická 568/31
 772 00 Olomouc

Příloha č. 3/11

Prvotní dokumentace vrtu

Název akce	: Olomouc, ul. Šlechtitelů	kóta terénu	: 209,20 m
Číslo vrtu	: VII	souřadnice X	: 1 123 962,725 m
Typ soupravy	: UGB 1 VS	Y	: 544 998,522 m
Zpracovatel akce	: Ing. Jäckl	hladina podzemní vody	
Datum	: 25.3.2008	naražená: 2,00 m	ustálená: 1,70 m (zavaleno)
		kóta	: 208,79 m n. m.

Petrografický popis

od (m)	do (m)	Popis vrstvy	St ář í	ČSN 731001 72 1002	ČSN 733050	číslo vzorku	hloubka odběru (m)
0,0	0,4	Humusovitá hlína, hnědá, tuhé konzistence	Q	O	2.	-	-
0,4	1,0	Jíl s vysokou plasticitou, šedohnědý s rezavými šmouhami, tuhé konzistence, fluvialní	Q	F8/CH	3.	1	0,5-0,8
1,0	1,8	Písek s příměsí jemnozrnné zeminy, šedý, středně uhlý, fluvialní	Q	S3/S-F	2.	2	1,3-1,6
1,8	2,4	Písek s příměsí jemnozrnné zeminy se štěrkovými zrny do cca 1 cm, hnědý, středně uhlý, fluvialní	Q	S3/S-F (+G)	2.	3	2,0-2,3
2,4	3,0	Štěrka s příměsí jemnozrnné zeminy s max. velikostí zrna do cca 3 cm, rezavě hnědý, uhlý, fluvialní	Q	G3/G-F	3.	4	2,7-3,0

Poznámky:

STAVOPROJEKT Olomouc a. s.
 Technický ateliér (tel. 585 531 236)
 Holická 568/31
 772 00 Olomouc

Příloha č. 3/12

Prvotní dokumentace vrtu

Název akce	: Olomouc, ul. Šlechtitelů	kóta terénu	: 209,09 m
Číslo vrtu	: V12	souřadnice X	: 1 123 946,461 m
Typ soupravy	: UGB 1 VS	Y	: 545 070,029 m
Zpracovatel akce	: Ing. Jäckl	hladina podzemní vody	
Datum	: 31.3.2008	naražená: 2,20 m	ustálená: 1,71 m (zavaleno)
		kóta	: 207,38 m n. m.

Petrografický popis

od (m)	do (m)	Popis vrstvy	St ář í	ČSN 731001 72 1002	ČSN 733050	číslo vzorku	hloubka odběru (m)
0,0	0,3	Humusovitá hlína s travním porostem, hnědá, tuhé konzistence	Q	O	2,	-	-
0,3	0,9	Hlinitý štěrk s max. velikostí zrna do cca 2 cm, hnědý, ulehlý, fluvialní	Q	G4/GM	3,	1	0,5-0,8
0,9	2,2	Štěrk špatně zrněný s max. velikostí zrna do cca 5 cm, šedý, středně ulehlý, fluvialní	Q	G2/GP	2,	2	1,6-1,9
2,2	3,0	Štěrk špatně zrněný s max. velikostí zrna do cca 3 cm, šedohnědý, ulehlý, fluvialní	Q	G2/GP	3,	3	2,5-2,8

Poznámky:

STAVOPROJEKT Olomouc a.s.
 Technický ateliér (tel. 585 531 236)
 Holická 568/31
 772 00 Olomouc

Příloha č. 3/13

Prvotní dokumentace vrtu

Název akce	: Olomouc, ul. Šlechtitelů	kóta terénu	: 209,75 m
Číslo vrtu	: V13	souřadnice X	: 1 123 765,182 m
Typ soupravy	: UGB 1 VS	Y	: 545 059,379 m
Zpracovatel akce	: Ing. Jäckl	hladina podzemní vody	
Datum	: 19.5.2008	naražená: 2,70 m	ustálená: 2,26 m (zavaleno)
		kóta	: 207,49 m n. m.

Petrografický popis

od (m)	do (m)	Popis vrstvy	St ář í	ČSN 731001 72 1002	ČSN 733050	číslo vzorku	hloubka odběru (m)
0,0	0,5	Humusovitá hlína s travním porostem, hnědá, tuhé konzistence	Q	O	2.	-	-
0,5	1,0	Jíl s vysokou plasticitou, šedohnědý s rezavými šmouhami, tuhé až pevné konzistence, fluviální	Q	F8/CH	3.	1	0,6-0,9
1,0	1,4	Písčitý jíl, šedý, středně ulehlý, fluviální	Q	F4/CS	2.	2	1,0-1,3
1,4	2,7	Hlinitý štěrk s max. velikostí zrna do cca 3 cm, šedý, ulehlý, fluviální	Q	G4/GM	3.	3	1,8-2,1
2,7	3,3	Štěrk s příměsí jemnozrnné zeminy s max. velikostí zrna do cca 6 cm, šedý, ulehlý, fluviální	Q	G3/G-F	3.	4	2,9-3,2
3,3	4,8	Štěrk s příměsí jemnozrnné zeminy s max. velikostí zrna do cca 2 cm, hnědý, ulehlý, fluviální	Q	G3/G-F	3.	5	3,6-3,9
4,8	6,2	Štěrk špatně zrněný s max. velikostí zrna do cca 3 cm, hnědorezavý, ulehlý, fluviální	Q	G2/GP	3.	6	5,0-5,3
6,2	8,0	Jílovitý písek, šedý, ulehlý	T	S5/SC	3.	7	7,4

Poznámky:

STAVOPROJEKT Olomouc a. s.
 Technický ateliér (tel. 585 531 236)
 Holická 568/31
 772 00 Olomouc

Příloha č. 3/14

Prvotní dokumentace vrtu

Název akce	: Olomouc, ul. Šlechtitelů	kóta terénu	: 210,15 m
Číslo vrtu	: V14	souřadnice X	: 1 123 697,316 m
Typ soupravy	: UGB 1 VS	Y	: 545 088,096 m
Zpracovatel akce	: Ing. Jäckl	hladina podzemní vody	
Datum	: 4.4.2008	naražená: 2,80 m	ustálená: 2,55 m (zavaleno)
		kóta	: 208,79 m n. m.

Petrografický popis

od (m)	do (m)	Popis vrstvy	St ář í	ČSN 731001 72 1002	ČSN 733050	číslo vzorku	hloubka odběru (m)
0,0	0,2	Beton	Q	Y	-	-	-
0,2	0,8	Jíl se střední plasticitou, šedý, tuhé konzistence, fluvialní	Q	F6/CI	3.	1	0,4-0,7
0,8	1,3	Jíl se střední plasticitou, šedohnědý s rezavými šmouhami, tuhé konzistence, fluvialní	Q	F6/CI	3.	2	0,9-1,2
1,3	2,8	Hlinitý štěrk s max. velikostí zrna do cca 3 cm, šedý, středně uhlý, fluvialní	Q	G4/GM	2.	3	1,6-1,9
2,8	3,3	Štěrk dobře zrněný s max. velikostí zrna do cca 2 cm, šedohnědý, uhlý, fluvialní	Q	G1/GW	3.	4	2,9-3,2
3,3	4,3	Štěrk s příměsí jemnozrnné zeminy s max. velikostí zrna do cca 6 cm, hnědošedý, uhlý, fluvialní	Q	G3/G-F	3.	5	3,5-3,8
4,3	4,8	Písek špatně zrněný místy se štěrkem do cca 2 cm, hnědý, uhlý, fluvialní	Q	S2/SP (+G)	3.	6	4,4-4,7
4,8	6,3	Štěrk s příměsí jemnozrnné zeminy s max. velikostí zrna do cca 3 cm, hnědý, uhlý, fluvialní	Q	G3/G-F	3.	7	5,0-5,3
6,3	7,0	Písek s příměsí jemnozrnné zeminy, světle šedý, uhlý	T	S3/S-F	3.	8	6,5-6,8
7,0	8,0	Písek špatně zrněný, bělošedý, uhlý	T	S2/SP	3.	9	7,5-7,8

Poznámky:

STAVOPROJEKT Olomouc a. s.
 Technický ateliér (tel. 585 531 236)
 Holická 568/31
 772 00 Olomouc

Příloha č. 3/15

Prvotní dokumentace vrtu

Název akce	: Olomouc, ul. Šlechtitelů	kóta terénu	: 209,50 m
Číslo vrtu	: V15	souřadnice X	: 1 123 898,755 m
Typ soupravy	: UGB 1 VS	Y	: 545 118,754 m
Zpracovatel akce	: Ing. Jäckl	hladina podzemní vody	
Datum	: 4.4. 2008	naražená: 2,40 m	ustálená: 2,18 m (zavaleno)
		kóta	: 207,32 m n. m.

Petrografický popis

od (m)	do (m)	Popis vrstvy	St ář í	ČSN 731001 72 1002	ČSN 733050	číslo vzorku	hloubka odběru (m)
0,0	0,6	Humusovitá hlína s travním porostem, hnědá, tuhé konzistence	Q	O	2.	-	-
0,6	1,7	Jíl se střední plasticitou, šedohnědý s rezavými šmouhami, tuhé konzistence, fluvialní	Q	F6/CI	3.	1	1,0-1,3
1,7	2,4	Štěrka s příměsí jemnozrnné zeminy s max. velikostí zrna do cca 4 cm, šedý, středně uhlý, fluvialní	Q	G3/G-F	2.	2	1,9-2,2
2,4	5,5	Písek s příměsí jemnozrnné zeminy místy se štěrkem do cca 3 cm, šedohnědý, uhlý, fluvialní	Q	S3/S-F (+G)	3.	3	3,9-4,2
5,5	6,9	Štěrka špatně zrněná s max. velikostí zrna do cca 3 cm, hnědý, uhlý, fluvialní	Q	G2/GP	3.	4	6,0-6,3
6,9	8,0	Jílovitý písek, šedý, uhlý	T	S5/SC	3.	5	7,2-7,5

Poznámky:



PŘÍLOHA č.3/16-3/21

Průběh statické penetrační sondy včetně geotechnického vyhodnocení

LOKALITA	Olomouc – ul. Šlechtitelů
NÁZEV ZAKÁZKY	Centrum vzdělávání a vědy PŘF UPOL
OBJEDNATEL	Universita Palackého Olomouc
ČÍSLO ZAKÁZKY	43-0875/001
VYHOTOVENÍ	4
DATUM	květen 2008

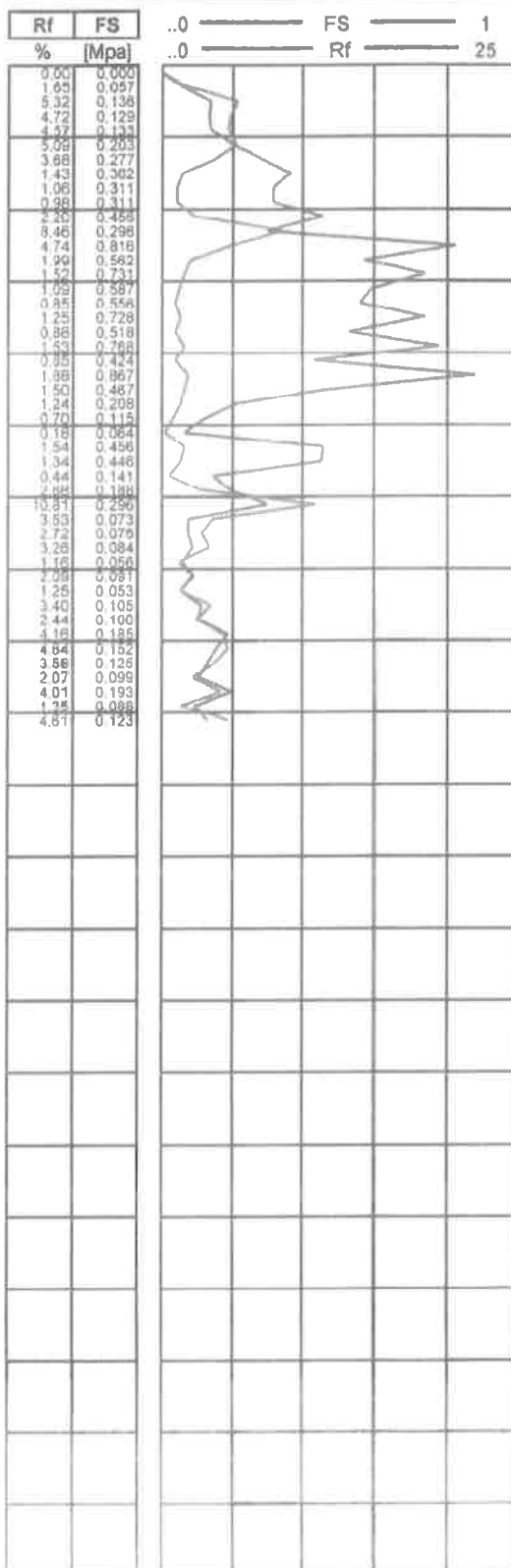
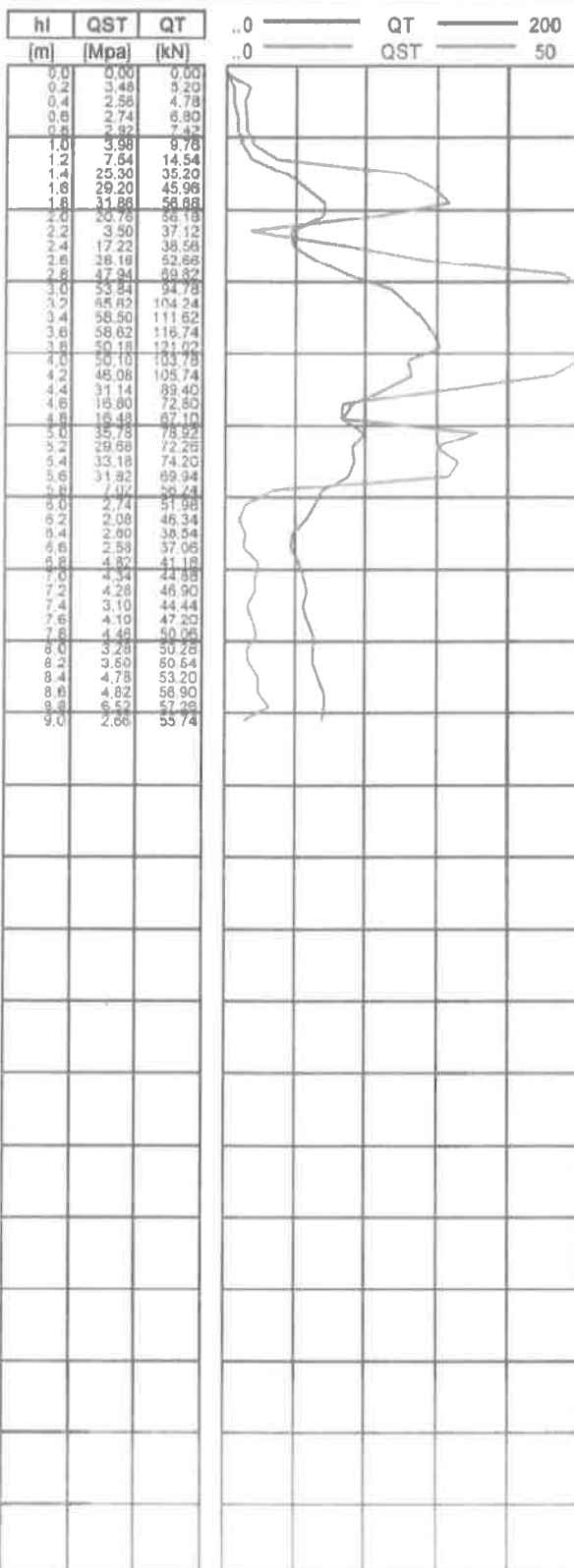
TERRATEST s. r. o.

Za Školou 10, 25089 Lázně Toušeň, tel / fax: 326 992 183, 602 312 337



Lokalita	Olomouc CVV Holice
Zakazník	
Poznámka	
Operator	
Sonda	SP1
Hloubka pážení	

Datum	20.5.2008
Hl vody naražené	
Hl vody ustálené	2.5 m
X	
Y	
Z	



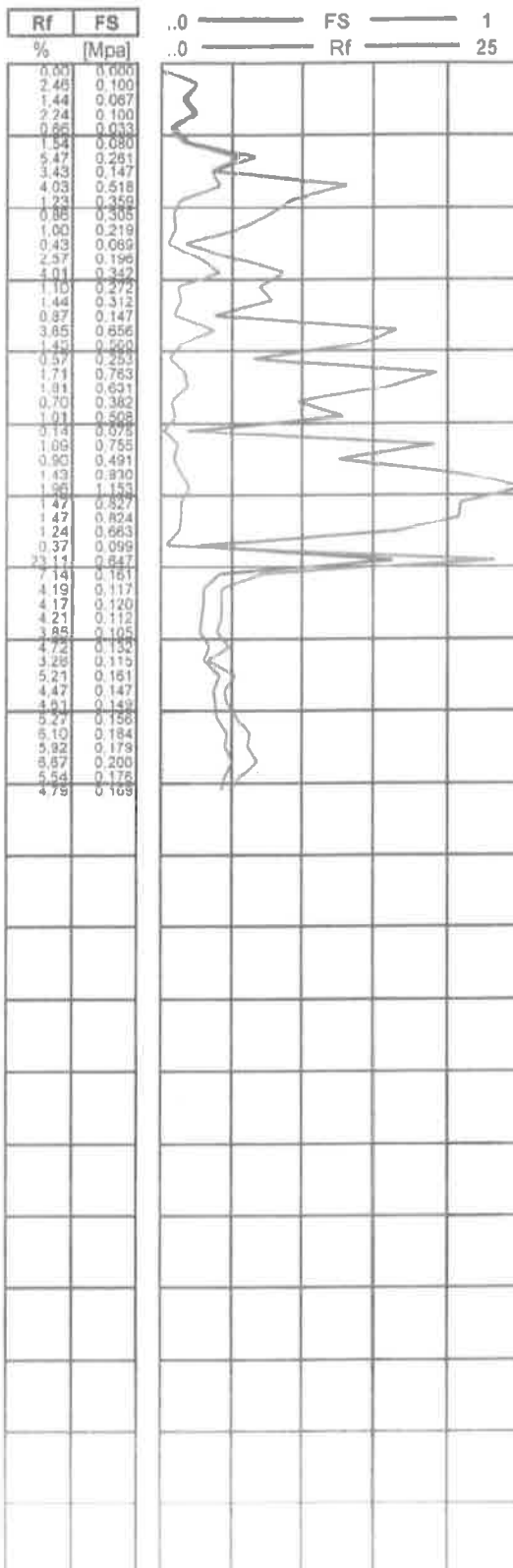
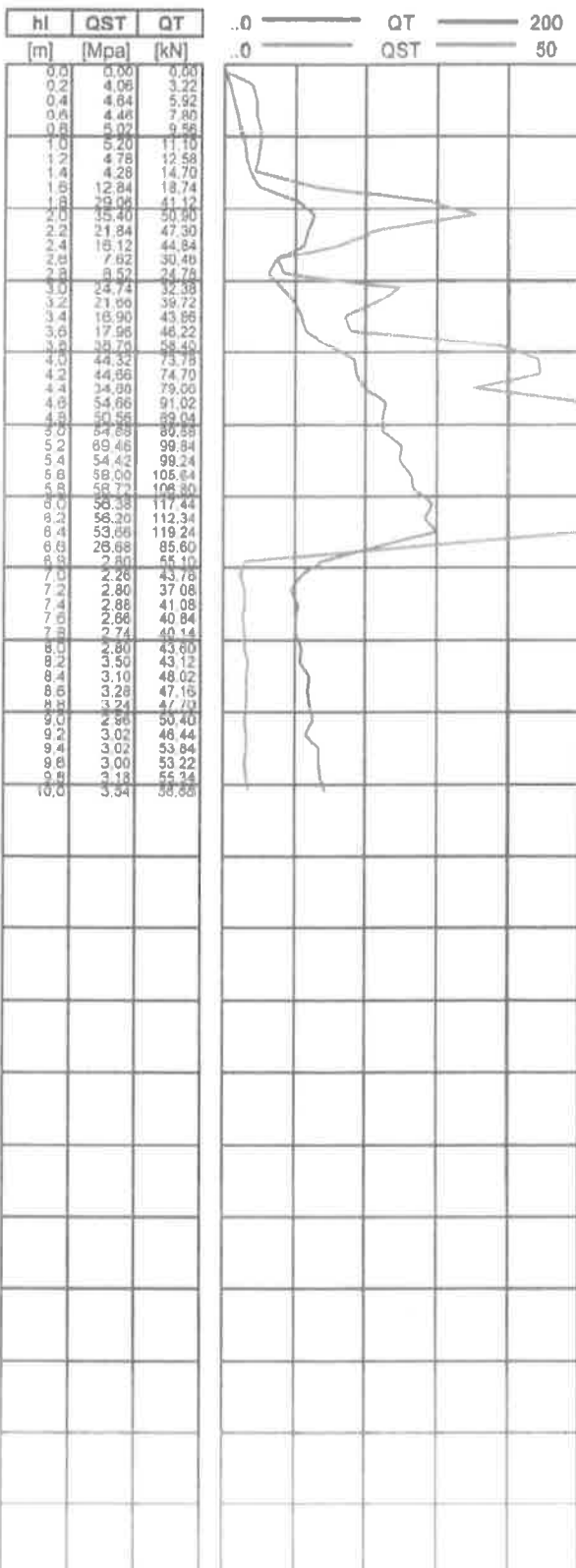
TERRATEST s. r. o.

Za Školou 10, 25089 Lázně Toušeň, tel / fax: 326 992 183, 602 312 337



Lokalita	Olomouc CVV Holice
Zakazník	
Poznámka	
Operátor	
Sonda	SP2
Hloubka pažení	

Datum	20.5.2008
Hl vody naražené	
Hl vody ustálené	2,6 m
X	
Y	
Z	



[illegible]

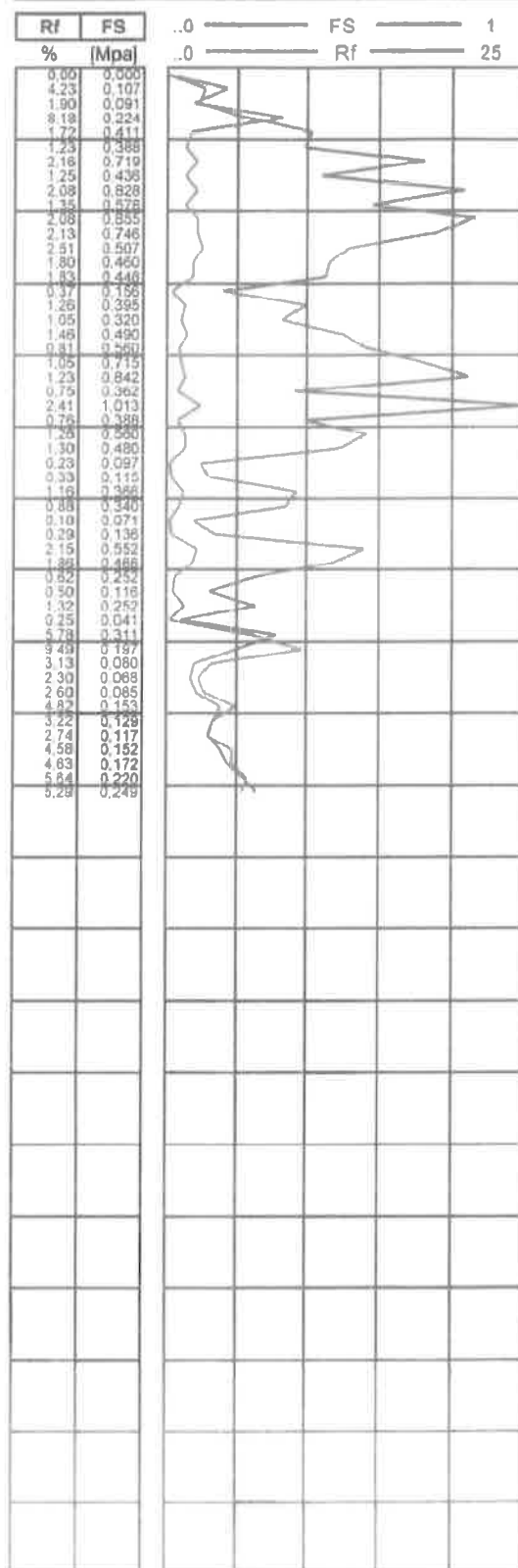
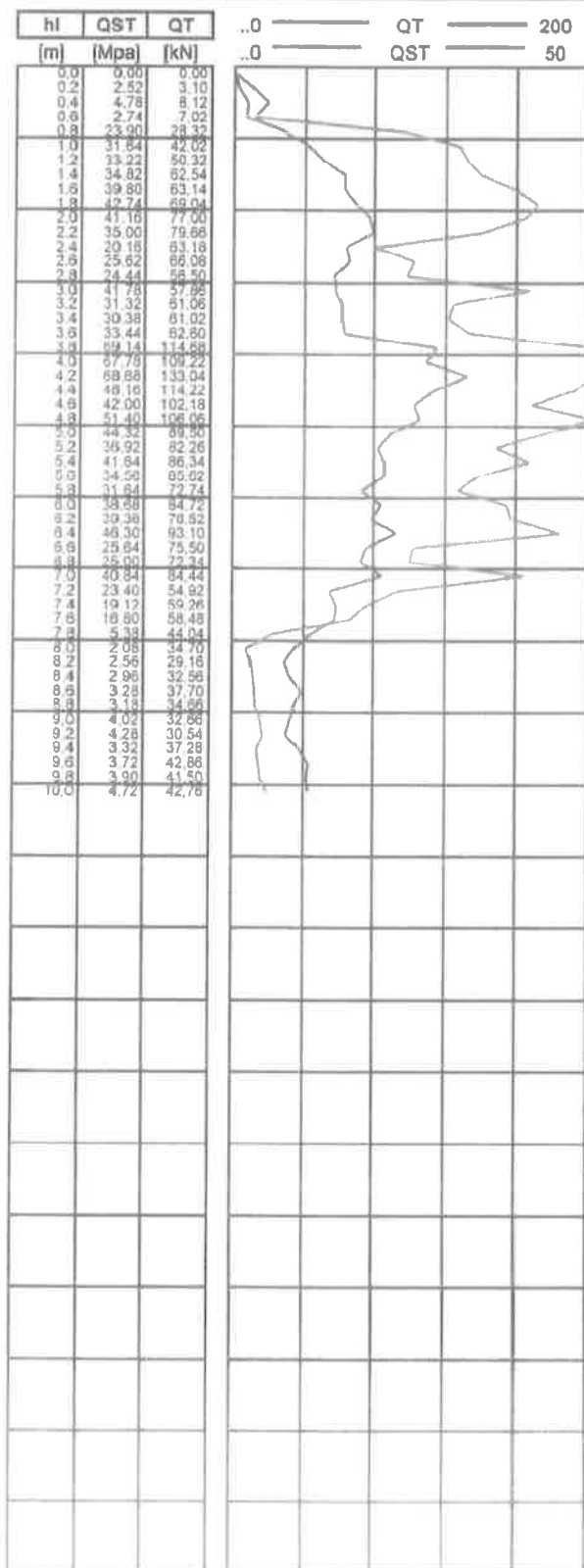
TERRATEST s. r. o.

Za Školou 10, 25089 Lázně Toušeň, tel / fax: 326 992 183, 602 312 337



Lokalita	Olomouc CVV Holice
Zakazník	
Poznámka	
Operátor	
Sonda	SP3
Hloubka pažení	

Datum	20.5.2008
Hl vody naražené	
Hl vody ustálené	2,3 m
X	
Y	
Z	



X=

Y=

Výška ústí sondy:

Hladina podz. vody: 2,30 m p.t.

Datum: 20.5.2008

Hloubka (m)	přijatý geolog. profil (graficky)	Interpretovaný geologický a geotechnický popis z penetrace (složení a základní vlastnosti zákl. půd)	$E_{oed,p}$ (MPa)	σ'_{u} efektivní (°)	σ'_{u} totální (°)	c' efektivní (kPa)	c_u totální (kPa)	Objem. hmotn. γ_h (g/cm ³)	Pevnost v prostém tlaku σ_c (MPa)	Poisson. Číslo ν (-)	Koeficient konsolidace c_v (cm/sec)
0,00		jíl se střední plasticitou, místy se místy se štěrkem, pevný (F6), T3 $I_p=1,06$	10,3	-	4	-	89	2,10	-	0,40	-
0,6		písečný štěrk zahliněný, uhlý (G3), T3 $I_p=1,0$	106,0	35,6	-	-	-	1,90	-	0,24	-
1,4		hlinitý štěrk, uhlý (G4), T4 $I_p=1,0$	126,0	34,5	-	11	-	1,90	-	0,24	-
2,8		jílovitý štěrk, uhlý (G5), T3 $I_p=0,93$	76,0	32,0	-	7	-	1,90	-	0,29	-
3,6		písečný štěrk zahliněný, středně ule- hlý (G3), T3 $I_p=0,39$	98,0	35,0	-	-	-	1,90	-	0,25	-
4,4		písečný štěrk, uhlý (G2), T3 $I_p=1,0$	310,0	41,0	-	-	-	2,00	-	0,20	-
5,2		písečný štěrk zahliněný, uhlý (G3), T3 $I_p=1,0$	145,0	37,8	-	-	-	1,90	-	0,23	-
6,4		písek s příměsí štěrku v množ. do 50% obj. zeminy, uhlý (S2+G), T3 $I_p=1,0$	122,0	38,0	-	-	-	1,90	-	0,23	-
6,8		jílovitý štěrk, uhlý (G5), T3 $I_p=1,0$	81,0	30,0	-	7	-	1,90	-	0,29	-
7,6		písek s příměsí štěrku v množ. do 40% obj. zeminy, uhlý (S2+G), T3 $I_p=0,88$	86,0	36,5	-	-	-	1,85	-	0,25	-
8,2		písečný jíl, pevný (F4), T3 $I_c=1,01$	8,4	-	5	-	64	1,85	-	0,35	-
8,8		písečný jíl, pevný (F4), T3 $I_c=1,10$	12,1	-	10	-	68	1,85	-	0,35	-
9,2		písečný jíl, pevný (F4), T4 $I_c=1,20$	16,3	-	12	-	75	1,85	-	0,35	-
10,0		jíl s vysokou plasticitou, pevný (F8), T3 $I_c=1,16$	14,4	-	6	-	105	2,05	-	0,41	-

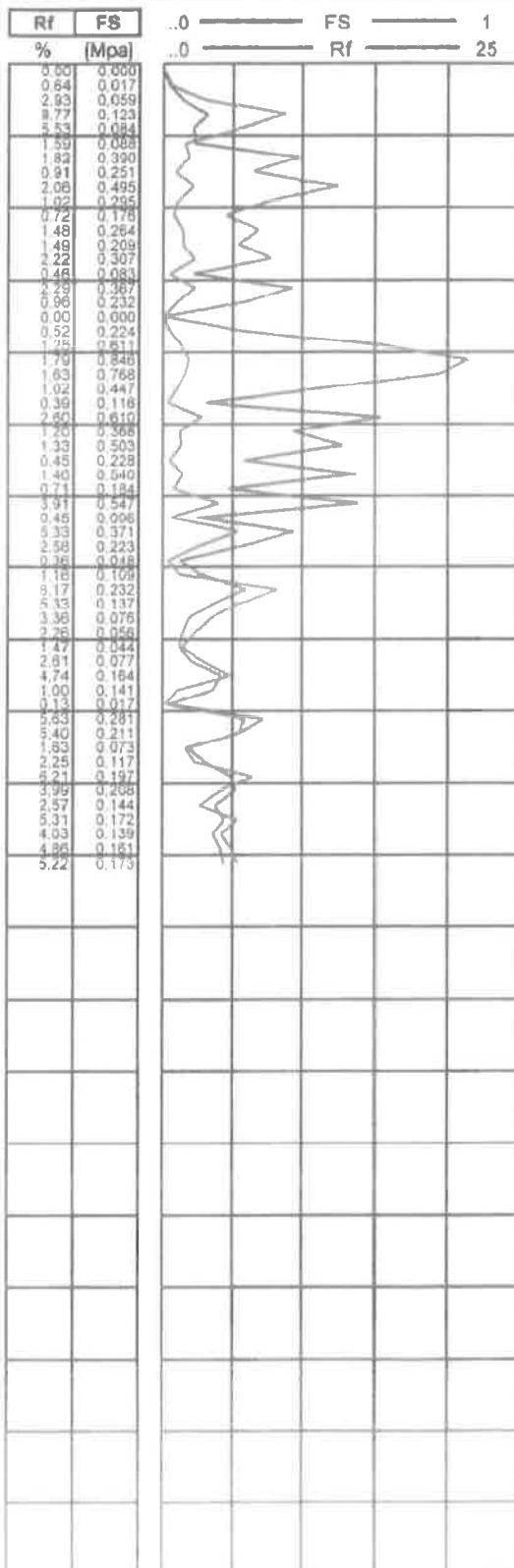
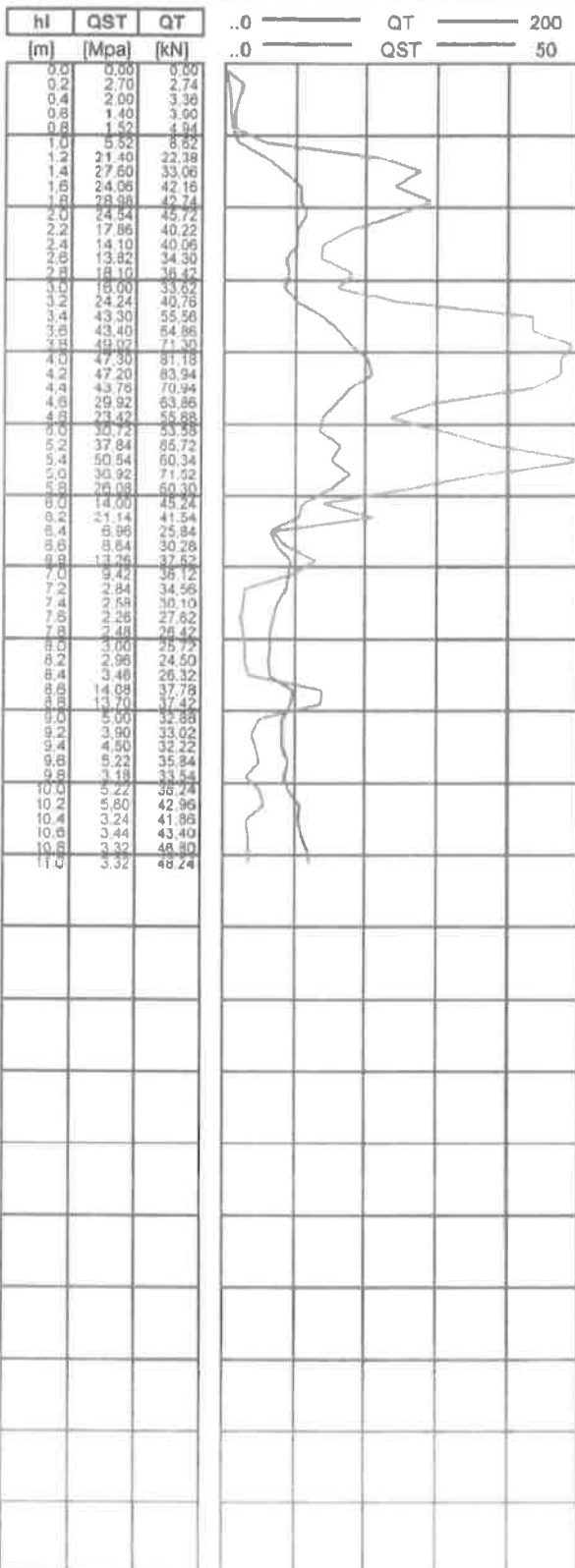
TERRATEST s. r. o.

Za Školou 10, 25089 Lázně Toušeň, tel / fax: 326 992 183, 602 312 337



Lokalita	Olomouc CVV Holice
Zákazník	
Poznámka	
Operátor	
Sonda	SP4
Hloubka pážení	

Datum	20.5.2008
Hl vody naražená	
Hl vody ustálená	2,5 m
X	
Y	
Z	



Da Lum: 20.5.2008

Da Lum: 20.5.2008

Hloubka (m)	přijatý geolog. profil (graficky)	Interpretovaný geologický a geotechnický popis z penetrace (složení a základní vlastnosti zákl. půd)	$C_{oed,p}$ (MPa)	Úhel vnitř. tření φ' efektivní (°)	φ_u totální (°)	Kohese zemín c' efektivní (kPa)	c_u totální (kPa)	Objem. hmotn. γ_n (g/cm ³)	Pevnost v prostém tlaku σ_c (MPa)	Poisson. číslo ν (-)	Koeficient konsolidace c_v (cm/sec)
0,00		písčité hlína, pevná (F3), T3 $I_C=1,01$	9,0	-	5	-	63	1,80	-	0,35	-
0,4		jíl se střední plasticitou, tuhý (F6), T2 $I_C=0,75$	6,8	-	0	-	62	2,10	-	0,40	-
0,8		hlinitý štěrku, středně ulehý (G4), T3 $I_p=0,49$	83,0	31,5	-	5	-	1,90	-	0,28	-
2,2		hlinitý písek s příměsí štěrku v množ. do 20% obj. zeminy ulehý (S4+G), T3 $I_p=1,0$	40,0	31,0	-	5	-	1,85	-	0,29	-
3,0		písčité štěrku zahnětený, ulehý (G3), T3 $I_p=1,0$	160,0	38,0	-	-	-	1,90	-	0,22	-
4,4		písek s příměsí štěrku v množ. do 40% obj. zeminy, ulehý (S2+G), T3 $I_p=0,88$	86,0	36,0	-	-	-	1,85	-	0,25	-
5,0		písčité štěrku zahnětený, ulehý (G3), T3 $I_p=1,0$	138,0	37,8	-	-	-	1,90	-	0,23	-
5,8		písek s příměsí štěrku v množ. do 20% obj. zeminy, ulehý (S2+G), T3 $I_p=0,75$	56,0	34,0	-	-	-	1,85	-	0,27	-
6,2		jílovitý písek s příměsí štěrku v množ. do 20% obj. zeminy ulehý (S5+G), T3 $I_p=1,0$	24,2	30,0	-	2	-	1,85	-	0,34	-
7,0		jíl s vysokou plasticitou, pevný (F8), T3 $I_C=1,04$	10,4	-	3	-	89	2,05	-	0,41	-
7,4		písčité jíl, pevný (F4), T3 $I_C=1,02$	9,4	-	6	-	62	1,85	-	0,35	-
7,8		písčité jíl, pevný (F4), T3 $I_C=1,09$	12,0	-	9	-	70	1,85	-	0,35	-
8,4		písek s jemnozrnnou příměsí ulehý (S3), T3 $I_p=1,0$	38,7	33,0	-	-	-	1,80	-	0,29	-
8,8		jíl s vysokou plasticitou, pevný (F8), T4 $I_C=1,21$	16,3	-	6	-	126	2,05	-	0,40	-
9,2		jílovitý písek, středně ulehý (S5), T2 $I_p=0,53$	10,9	27,0	-	1	-	1,85	-	0,35	-
9,6		písčité jíl, pevný (F4), T4 $I_C=1,23$	19,2	-	14	-	78	1,85	-	0,35	-
10,2		jíl s vysokou plasticitou, pevný (F8), T3 $I_C=1,11$	10,2	-	6	-	88	2,10	-	0,40	-

TERRATEST s. r. o.

Za Školou 10, 25089 Lázně Toušeň, tel / fax: 326 992 183, 602 312 337



Lokalita	Olomouc CVV Holice
Zakazník	
Poznámka	
Operator	
Sonda	SP5
Floubka pážení	

Datum	20.5.2008
Hl vody naražené	
Hl vody ustálené	2,3 m
X	
Y	
Z	

hl	QST	QT	QT
[m]	[Mpa]	[kN]	
0,0	0,00	0,00	
0,2	0,94	1,48	
0,4	2,40	3,60	
0,6	2,40	4,50	
0,8	1,80	8,58	
1,0	2,22	7,94	
1,2	4,80	10,28	
1,4	9,24	18,60	
1,6	10,72	17,60	
1,8	30,48	42,56	
2,0	30,22	51,14	
2,2	23,30	54,56	
2,4	26,08	57,40	
2,6	20,42	59,98	
2,8	11,90	38,72	
3,0	9,58	31,46	
3,2	14,40	34,12	
3,4	17,90	43,22	
3,6	20,76	41,84	
3,8	22,88	43,20	
4,0	22,42	46,76	
4,2	27,26	54,60	
4,4	30,84	63,94	
4,6	35,94	65,98	
4,8	39,34	85,88	
5,0	59,00	91,16	
5,2	87,74	102,56	
5,4	38,34	108,44	
5,6	43,08	85,52	
5,8	5,34	57,86	
6,0	2,58	48,08	
6,2	3,12	35,84	
6,4	1,94	30,92	
6,6	1,82	26,18	
6,8	1,94	30,06	
7,0	3,96	33,94	
7,2	2,28	33,40	
7,4	3,40	33,48	
7,6	3,40	29,76	
7,8	2,70	34,66	
8,0	2,82	40,26	
8,2	2,58	39,84	
8,4	3,06	39,36	
8,6	2,70	38,76	
8,8	3,02	42,14	
9,0	2,98	47,92	

..0 ——— QT ——— 200
..0 ——— QST ——— 50

Rf	FS	FS
%	[Mpa]	
0,00	0,000	
3,83	0,036	
3,67	0,088	
0,00	0,099	
9,13	0,173	
5,53	0,123	
3,36	0,155	
1,89	0,175	
4,54	0,487	
1,22	0,371	
1,13	0,411	
2,83	0,659	
2,95	0,770	
0,49	0,100	
2,15	0,258	
1,50	0,148	
0,94	0,136	
1,71	0,307	
2,15	0,447	
1,68	0,258	
1,22	0,273	
0,84	0,175	
0,50	0,183	
0,67	0,241	
0,84	0,506	
0,93	0,551	
0,45	0,304	
1,49	0,883	
0,26	0,107	
5,55	0,296	
10,32	0,284	
4,22	0,089	
1,72	0,033	
1,61	0,029	
1,41	0,028	
0,70	0,015	
1,98	0,047	
1,56	0,037	
3,81	0,087	
2,32	0,079	
4,02	0,105	
4,96	0,128	
4,01	0,123	
4,05	0,109	
3,27	0,099	
3,61	0,107	

..0 ——— FS ——— 1
..0 ——— Rf ——— 25

X=

Y=

Výška ústí sondy:

Datum: 20.5.2008

Hladina podz. vody: 2,30 m p.t.

Hloubka (m)	přijatý geolog. profil (graficky)	Interpretovaný geologický a geotechnický popis z penetrace (složení a základní vlastnosti zákl. půd)	$E_{oed,p}$ (MPa)	Úhel vnitř. tření σ'_v efektivní (°)	σ'_u totální (°)	Kohese zemín c' efektivní (kPa)	c_u totální (kPa)	Objem. hmotn. γ_h (g/cm ³)	Pevnost v prostém tlaku σ_c (MPa)	Poisson. číslo ν (-)	Koeficient konsolidace c_v (cm/sec)
0,00											
0,2		humózní hlína, nehadnocena	-	-	-	-	-	-	-	-	-
0,6		hlína se střední plasticitou, pevná (F5), T3 $I_C=1,02$	10,0	-	4	-	78	2,00	-	0,40	-
1,0		jíl se střední plasticitou, tuhý (F6), T2 $I_C=0,98$	8,4	-	2	-	74	2,10	-	0,40	-
1,6		jílovitý písek, ulehý (S5), T3 $I_p=1,0$	22,1	29,0	-	3	-	1,85	-	0,34	-
2,0		písečný štěrček zahliněný, ulehý (G3), T3 $I_p=0,83$	112,0	36,2	-	-	-	1,90	-	0,24	-
2,6		jílovitý štěrček, ulehý (G5), T3 $I_p=0,86$	74,0	31,0	-	10	-	1,90	-	0,29	-
3,2		jílovitý písek s příměsí štěrku v množ. do 20% obj. zeminy, ulehý (SS+G), T3 $I_p=1,0$	24,0	30,5	-	2	-	1,85	-	0,34	-
4,0		jílovitý štěrček, ulehý (G5), T3 $I_p=0,83$	74,0	31,0	-	5	-	1,90	-	0,30	-
4,6		písek s příměsí štěrku v množ. do 50% obj. zeminy, ulehý (S2+G), T3 $I_p=0,98$	113,0	37,5	-	-	-	1,90	-	0,24	-
5,6		písečný štěrček, ulehý (G2), T3 $I_p=0,88$	246,0	40,0	-	-	-	2,00	-	0,20	-
7,0		písečný jíl, tuhý (F4), T2 $I_C=0,94$	8,2	-	3	-	63	1,85	-	0,35	-
7,8		písečný jíl, pevný (F4), T3 $I_C=1,03$	9,8	-	6	-	66	1,85	-	0,35	-
9,0		jíl s nízkou plasticitou, pevný (F6), T3 $I_C=1,06$	10,9	-	4	-	87	2,10	-	0,40	-

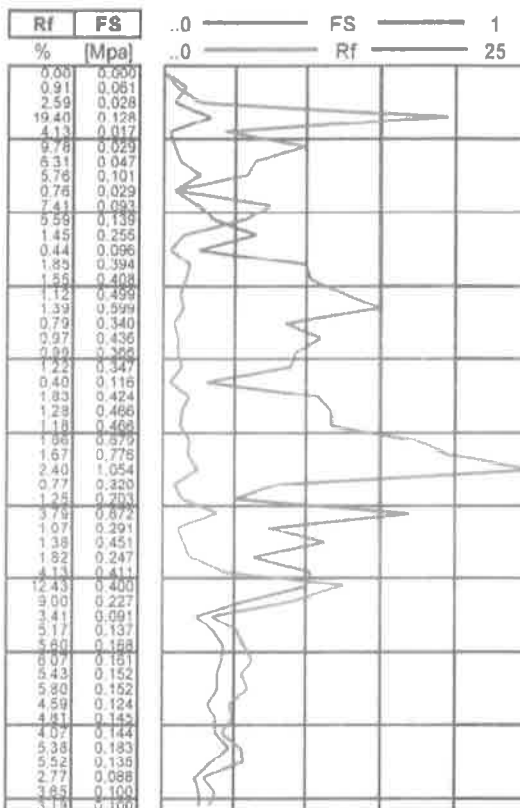
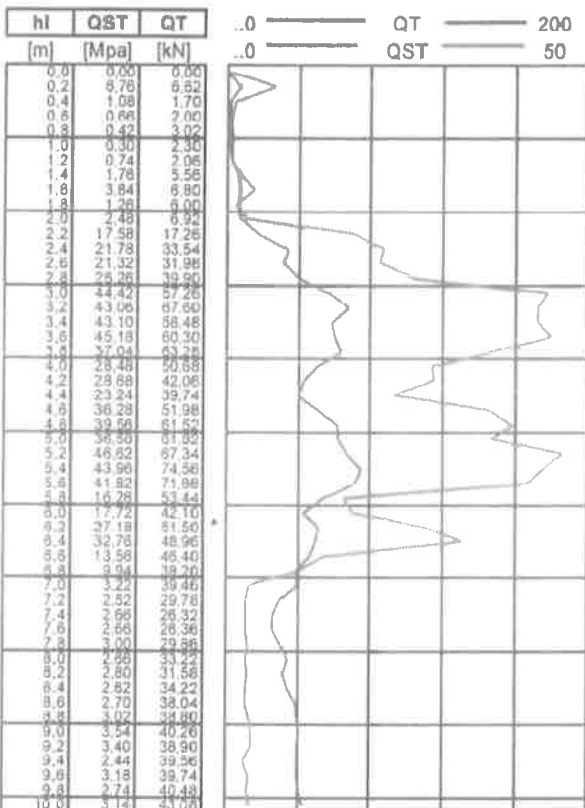
TERRATEST s. r. o.

Za Školou 10, 25089 Lázně Toušeň, tel / fax: 326 992 183, 602 312 337



Lokalita	Olomouc CVV Holice
Zákazník	
Poznámka	
Operator	
Sonda	SP8
Hloubka pažení	

Datum	20.5.2008
Hl vody naražené	
Hl vody ustálené	2,7 m
X	
Y	
Z	



X= Y= Výška ústí sondy:
Hladina podz. vody: 2,70 m p.t.

Datum: 20.5.2008

[illegible]



PŘÍLOHA č.4/1-4/2

Křivky zrnitosti včetně výsledků laboratorních rozborů

LOKALITA	Olomouc – ul. Šlechtitelů
NÁZEV ZAKÁZKY	Centrum vzdělávání a vědy PřF UPOL
OBJEDNATEL	Universita Palackého Olomouc
ČÍSLO ZAKÁZKY	43-0875/001
VYHOTOVENÍ	4
DATUM	květen 2008